



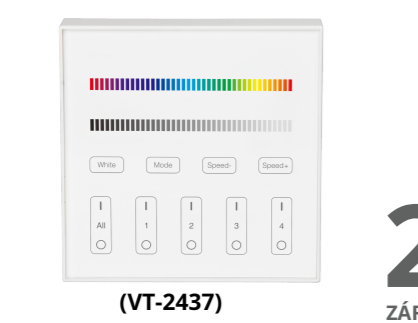
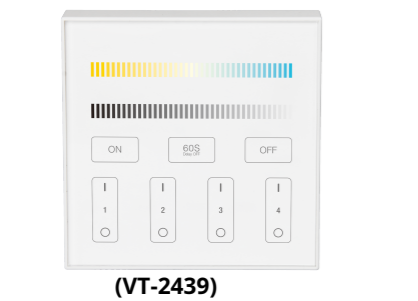
WEEE Number: 80133970

INSTALLATION INSTRUCTION

NÁSTENNÉ DIALKOVÉ DIALKOVÉ - 4 ZÓNOVÉ

TECHNICKÉ DÁTA:

MODEL	VT-2437	VT-2439
VSTUPNÉ NAPÄTIE	3V (2*AAA BATÉRIE) <small>(Batéria nie je súčasťou dodávky)</small>	3V (2*AAA BATÉRIE) <small>(Batéria nie je súčasťou dodávky)</small>
METÓDA MODULÁCIE	GFSK	GFSK
VYSIELANIE ENERGIE	6 dBm	6 dBm
POHOTOVOSTNÝ NAPÄJANIE	20µA	20µA
PREVÁDZKA TEPLOTA	-10°C až +40°C	-10°C až +40°C
KONTROLNÁ VZDIALENOSŤ	30 m	30 m
DIMENSION	86 x 86 mm	86 x 86 mm



2 ZÁRUKA*

ÚVOD A ZÁRUKA

Ďakujeme, že ste si vybrali a zakúpili produkt V-TAC. V-TAC vám posluží najlepšie. Pred začatím inštalácie si pozorne prečítajte tieto pokyny a majte tento návod po ruke pre budúce použitie. Ak máte ďalšie otázky, obráťte sa na nášho predajcu alebo miestneho predajcu, od ktorého ste výrobok zakúpili. Sú vyškolení a pripravení slúžiť vám tým najlepším spôsobom. Záruka je platná 2 roky od dátumu nákupu. Záruka sa nevzťahuje na poškodenie spôsobené nesprávnou inštaláciou alebo abnormálnym opotrebovaním. Spoločnosť neposkytuje žiadnu záruku na poškodenie akéhokoľvek povrchu v dôsledku nesprávneho odstránenia a inštalácie produktu. Produkty sú vhodné pre 10-12 hodín prevádzky denne. Používanie produktu 24 hodín denne by znamenalo stratu záruky. Na tento produkt sa vzťahuje len záruka na výrobné chyby.

POZOR!

1. Pred spustením inštalácie sa uistite, že ste vyplí napájanie.
2. Inštaláciu by mal vykonávať iba certifikovaný elektrikár.
3. Len na vnútorné použitie
4. Pred zapnutím skontrolujte kábel a skontrolujte, či je obvod správny.
5. Nepoužívajte osvetľovacie telesá okolo mentálnej oblasti a vysokého magnetického poľa, inak to bude mať nepriaznivý vplyv na vzdialenosť ovládania.

V PRÍPADE AKÉHOKOLVEK OTÁZKY/PROBLÉMU S PRODUKTOM NÁS PROSÍM KONTAKTUJTE NA: SUPPORT@V-TAC.EU
PRE VIAC SORTIMENTU PRODUKTOV KONTAKTUJTE NÁŠHO DISTRIBÚTORA ALEBO NAJBLIŽŠIE PREDAJCOVIA. V-TAC EUROPE LTD. BULHARSKO, PLOVDIV 4000, BULL. KARAVELOW 9B

Toto označenie znamená, že tento výrobok by sa nemal likvidovať s iným domovým odpadom.

Pozor, nebezpečenstvo úrazu elektrickým prúdom.



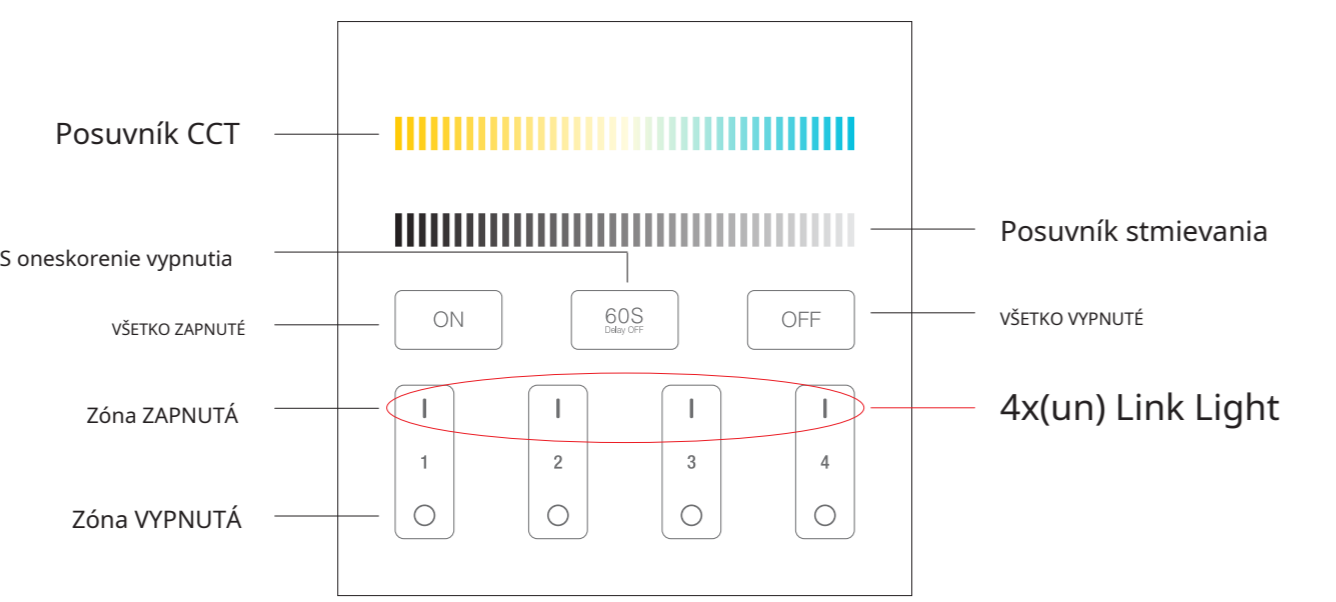
VIACJAZYKOVÉ MANUÁLNY QR KÓD

Naskenujte QR kód, aby ste mali prístup k príručke vo viacerých jazykoch.

FUNKCIA KLÚČOV

Poznámka: Keď sa dotknete tlačidla, kontrolka LED raz zabliká s odlišným zvukom (dotykový posúvač bez zvuku).

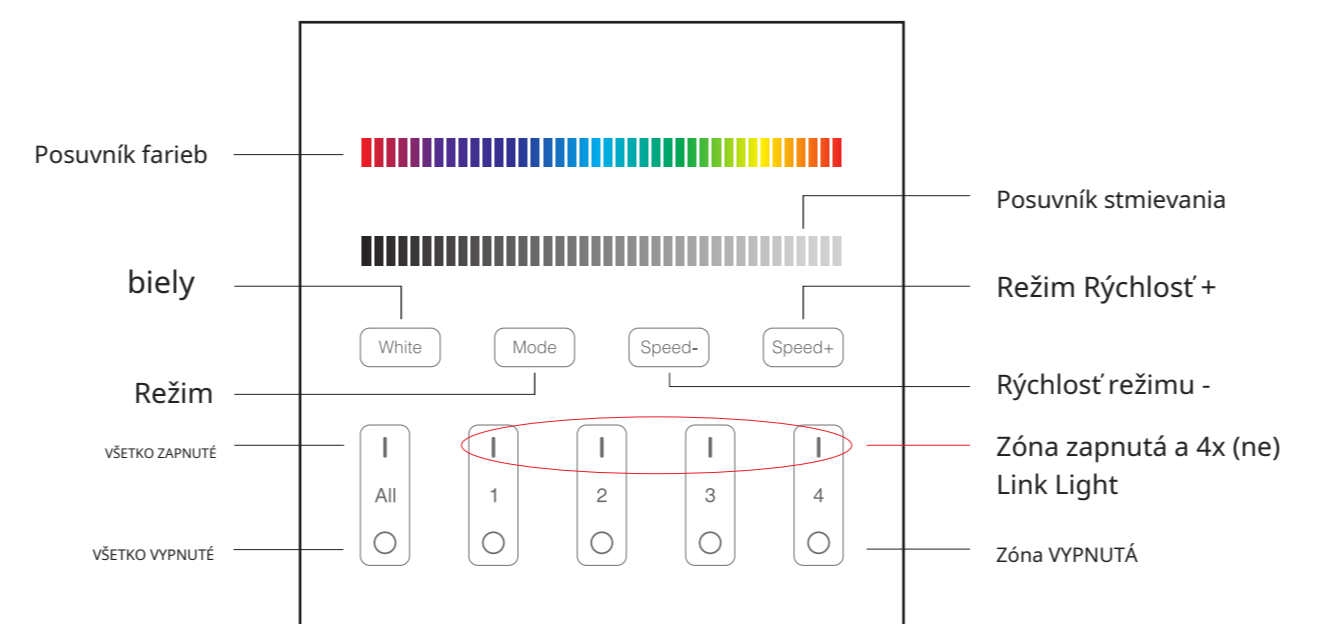
ČASTI POPISU



FUNKCIE TLAČIDIEL

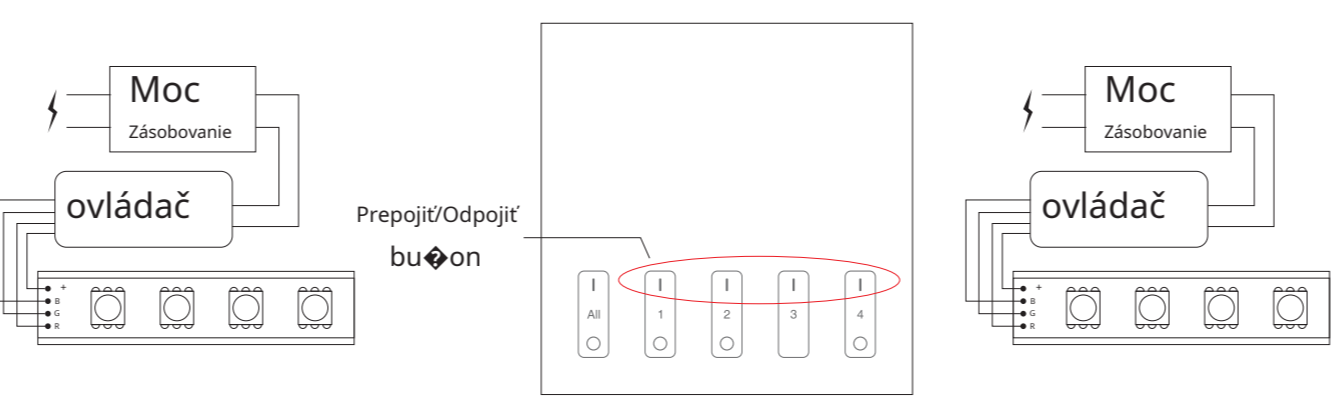
- Dotykom posúvača zmeníte teplotu farieb.
- Dotykom posúvača stmienenia zmeníte jas od 1 do 100 %.
- Dotknite sa hlavného tlačidla ON, zapnite všetky prepojené svetlá. Dlhým stlačením na 5 sekúnd zapnete indikačný zvuk.
- Keď je svetlo zapnuté, stlačte „60S Delay OFF“, svetlo sa vypne. Automaticky po 60 sekundách.
- Dotknite sa hlavného vypínača, vypnite všetky prepojené svetlá. Dlhým stlačením na 5 sekúnd vypnete signalizačný zvuk.
- Dotknite sa položky Zóna zapnutá, zapnite svetlá spojené so zónami.
- Dotknite sa položky Zone OFF, vypnite svetlá spojené so zónami.

FUNKCIE OVLÁDAČA



- Dotknite sa posúvača farieb a vyberte požadovanú farbu.
- Dotykom posúvača stmienenia zmeníte jas od 1 do 100 %.
- ALL ON: Dotykom zapnete všetky prepojené svetlá. Dlhým stlačením na 5 sekúnd zapnete indikačný zvuk. Zóna (1-4) ON: Dotknite sa zóny ON, zapnite svetlá spojené so zónami.
- VŠETKO VYPNUTÉ: Dotykom vypnete všetky prepojené svetlá. Dlhým stlačením na 5 sekúnd vypnete signalizačný zvuk. Zóna (1-4) VYP: Dotknite sa zóny VYP, vypnite svetlá spojené so zónami.
- Speed- Znížte rýchlosť v súčasnom dynamickom režime.
- Speed+ Zrýchlite rýchlosť v súčasnom dynamickom režime.
- White Dotknite sa bielo tlačidla pre režim bieleho svetla.
- Mode Prepinanie režimov.

NÁVOD NA PREPOJENIE



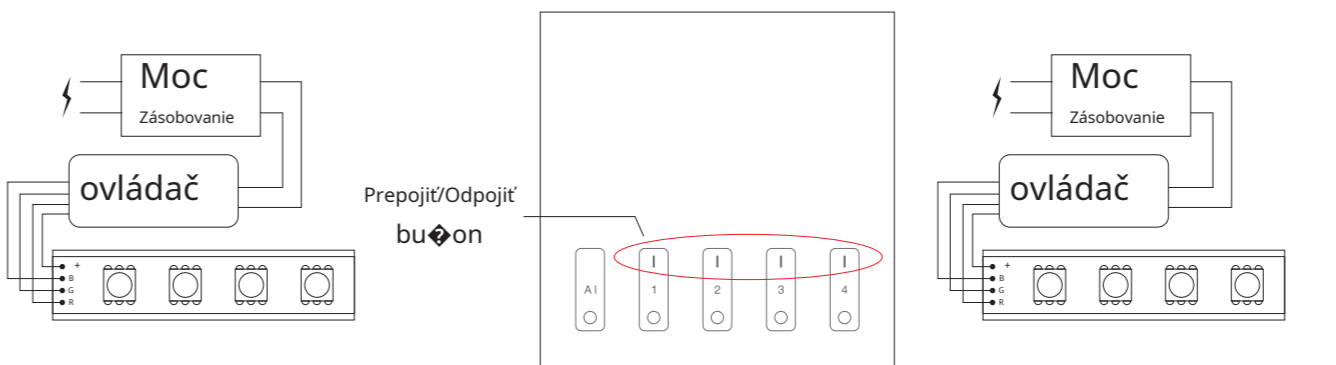
LINK

- Vypnite svetlo, po 10 sekundách ho znova zapnite.
- Keď svetlo svieti, krátko stlačte ľubovoľnú zónu " " 3-krát do 3 sekúnd.
- Svetlo zabliká 3-krát pomaly, čo znamená, že prepojenie bolo úspešne vykonané.



Ak kontrolka pomaly neblíká, prepojenie zlyhalo, znova kontrolku vypnite a znova vykonajte vyššie uvedené kroky.

NÁVOD NA ODPOJENIE



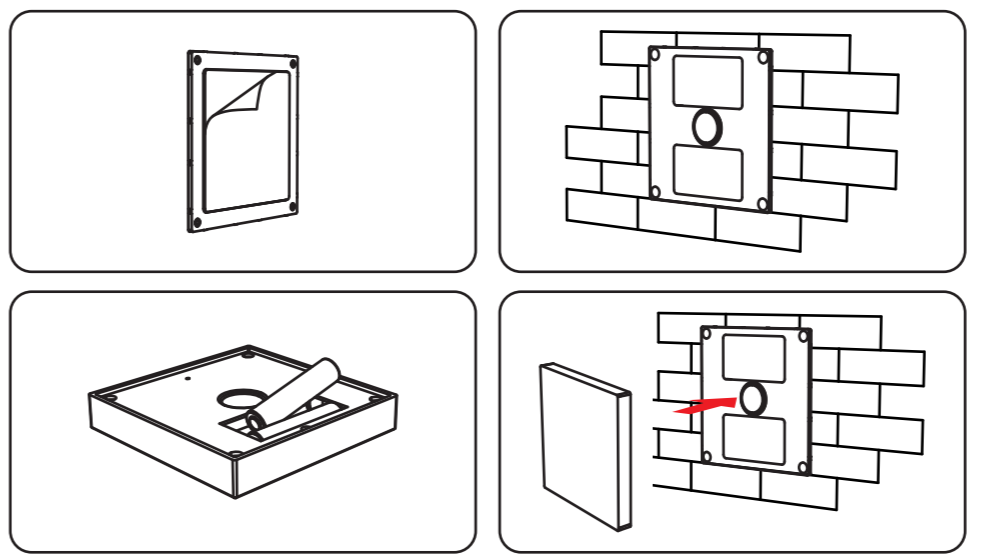
ODPOJŤ

- Vypnite svetlo, po 10 sekundách ho znova zapnite.
- Vypnite svetlo, po 10 sekundách ho znova zapnite. Odpojenie musí byť v rovnakej zóne ako pri preporení
- Kontrolka 10-krát rýchlo zabliká, znamená to úspešné odpojenie.



Ak kontrolka neblíká rýchlo, odpojenie zlyhalo, znova kontrolku vypnite a podľa vyššie uvedených krokov znova odpojte.

SCHEMA INŠTALÁCIE

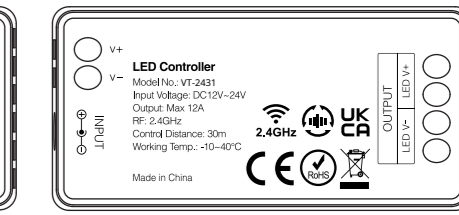
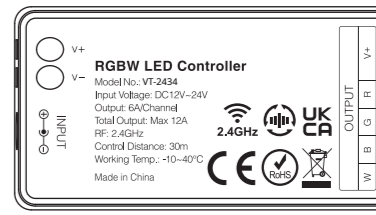
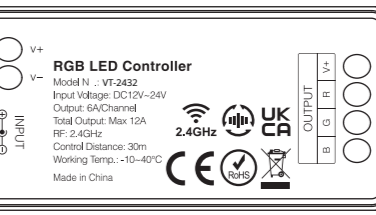


INŠTALÁCIA

1. Odrhňte zadnú pásku.
2. Prilepte držiak na požadované miesto.
3. Nainštalujte 2*AAA batérie.
4. Umiestnite otočný spínač na prednú časť držiaka.

PRÍPOJENIE/ODPOJENIE ZARIADENÍ

Kompatibilné s nižšie uvedenými zariadeniami (nie je súčasťou dodávky, je možné zakúpiť samostatne)



(SKU: 2912
 VT-2432)
 (NEZAHŔŔNA)

(SKU: 2913
 VT-2434)
 (NEZAHŔŔNA)

(SKU: 2911
 VT-2431)
 (NEZAHŔŔNA)

